

**LA PROTEZIONE
ANTINCENDIO
CREA SICUREZZA.**



- Punto di fusione > 1000 °C
- Reazione al fuoco A1
- Gruppo di reazione al fuoco RF1
- Dimensionalmente stabile
- 100 % riciclabile



FLUMROC AG
Industriestrasse 8, Postfach, CH-8890 Flums
+41 81 734 11 11, info@flumroc.ch

FLUMROC SA
Champ-Vionnet 3, CH-1304 Cossonay-Ville
+41 81 734 13 11, romandie@flumroc.ch

www.flumroc.ch/1000gradi

**Punto di fusione
> 1000 °C**

Lana di roccia Flumroc.
Sicurezza per il tuo edificio.



Protezione antincendio dal suolo fino al tetto.

Specialmente i materiali isolanti per facciate, pareti divisorie e impianti di ventilazione rientrano tra i componenti di un edificio che possono impedire la propagazione di un incendio, a condizione che possedano le caratteristiche necessarie a tale scopo. Grazie al loro punto di fusione superiore ai 1000 °C, i materiali isolanti Flumroc contribuiscono a inibire la propagazione delle fiamme, a mantenere agibili le vie di fuga e a impedire che l'incendio si propaghi ad altre parti dell'edificio. Tutto ciò dà più tempo per la lotta antincendio e le operazioni di salvataggio e riduce i danni all'edificio.

Un investimento che paga!



La principale materia prima utilizzata per fabbricare i materiali isolanti in lana di roccia è, come fa intuire già il nome, la roccia. Ma attenzione: la miscela di rocce impiegata varia da fabbricante a fabbricante e influisce in maniera decisiva sul punto di fusione del prodotto finale.

Swiss made. Dalla materia prima fino al prodotto isolante finito.



Le fiamme e i fumi possono propagarsi molto rapidamente all'interno di un edificio. È dunque importante tenerne debitamente conto prevedendo un'adeguata protezione antincendio attiva.

Incendio a Bettlach nel 2011. All'arrivo dei pompieri l'edificio era già avvolto dal rogo in pieno sviluppo. (Fonte: 118 swissfire.ch)

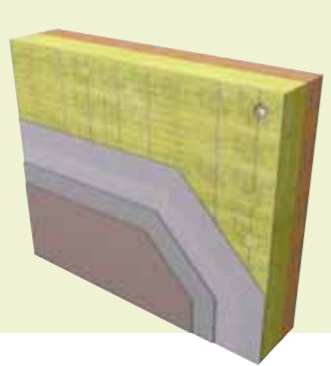


Costruzioni in legno



I materiali isolanti con un punto di fusione superiore ai 1000 °C giocano un ruolo decisivo nella protezione antincendio delle costruzioni in legno e garantiscono un'elevata resistenza al fuoco già con un ridotto spessore isolante.

Coibentazione termica esterna



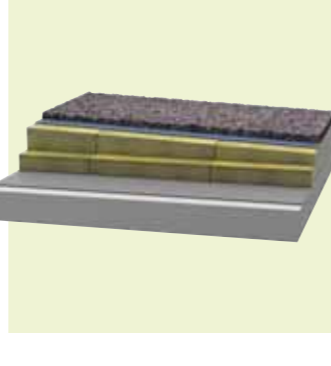
I prodotti Flumroc in lana di roccia soddisfano senza problemi le prescrizioni vigenti in materia di protezione antincendio. Grazie al punto di fusione superiore ai 1000 °C è possibile coibentare con essi le facciate (anche quelle degli edifici alti) senza dover alternare i materiali.

Pareti divisorie leggere



I materiali isolanti con un alto punto di fusione sono particolarmente indicati per il tamponamento di pareti divisorie leggere con montanti di legno. La generazione FUTURO di Flumroc offre ulteriori vantaggi: realizzata con un legante naturale, soddisfa i massimi requisiti in termini di emissioni di COV.

Tetto piano



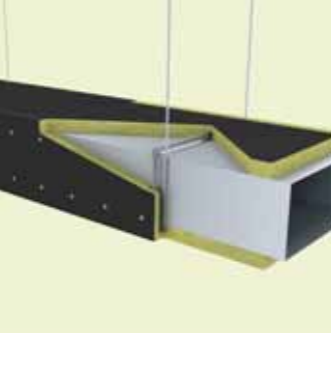
Il fatto che la lana di roccia Flumroc è incombustibile offre diversi vantaggi: un eventuale incendio sul tetto piano non può propagarsi e le parti dell'edificio sottostanti alla sua copertura e le utenze ivi alloggiato sono protette dal fuoco.

Costruzioni in acciaio



L'acciaio non è combustibile, ma in presenza di temperature superiori ai 500 °C perde la sua capacità portante. La lana di roccia Flumroc protegge le strutture in acciaio dalla deformazione termica in caso di incendio.

Condotte di ventilazione



Per impedire la propagazione del fuoco e dei fumi attraverso le condotte di ventilazione, i materiali isolanti Flumroc proteggono dal fuoco le condotte di ventilazione fino a 90 minuti. Inoltre possono essere montati in poco tempo.

Agire in modo appropriato

Oggi si costruisce lasciando meno spazio: si costruiscono edifici sempre più ravvicinati tra loro, con conseguente aumento del rischio di propagazione di incendi. Inoltre crescono costantemente i volumi di traffico, con conseguente allungamento dei tempi medi di arrivo sul posto dei vigili del fuoco. Per questo l'attenzione è sempre più focalizzata sulle misure costruttive atte a migliorare la protezione antincendio.

Informazioni sempre al top

Online trovate informazioni particolareggiate, interviste, filmati video e tanto altro ancora. Per soluzioni specifiche relative a progetti di costruzione potete rivolgervi ai nostri consulenti Flumroc: www.flumroc.ch/consulente

www.flumroc.ch/1000gradi

