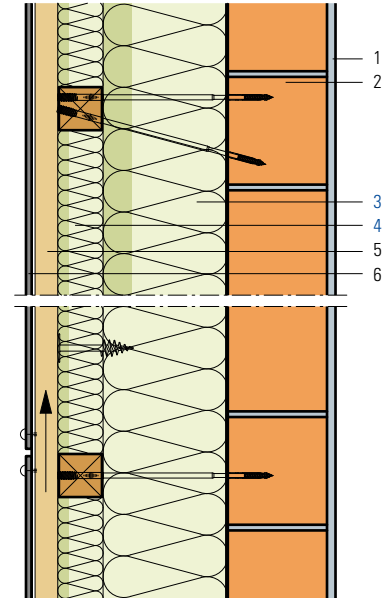
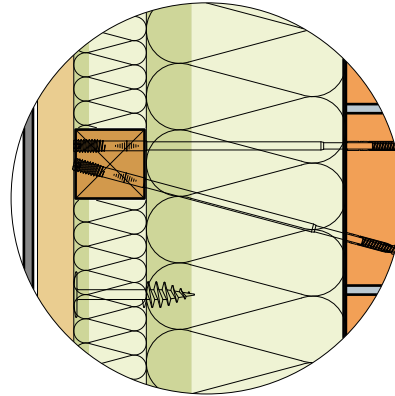


Bekleidung hinterlüftet, Montage mit Distanzschrauben, zweilagig

- 1 Innenputz
- 2 Backstein B 17.5/24
- 3 Flumroc-Dämmplatte DUO (H 130) oder
Flumroc-Dämmplatte 3 (H 125)
- 4 Flumroc-Dämmplatte DUO (H 130)
- 5 Hinterlüftungsraum
- 6 Bekleidung



Kriterien	Einheit								
Dämmdicke	mm	200	220	240*	280*	200	220	240*	280*
		+60	+60	+60	+60	+80	+80	+80	+80
Wärmedurchgangskoeffizient U									
Durchschnittswert gemäss SIA Norm 180	W/(m ² K)	0.135	0.127	0.120	0.108	0.128	0.121	0.114	0.103
Theoretisch, ohne Wärmebrücken	W/(m ² K)	0.118	0.110	0.103	0.092	0.110	0.104	0.097	0.087
Dynamischer Wärmedurchgangskoeffizient U ₂₄	W/(m ² K)	0.021	0.018	0.016	0.012	0.018	0.016	0.014	0.010
Bewertetes Schalldämmmass R _w	ca. dB	60	60	61	62	60	61	62	63
Spektrum-Anpassungswerte C; C _{tr}	dB	-2; -8	-2; -8	-2; -8	-2; -8	-2; -8	-2; -8	-2; -8	-2; -8

*Dämmdicken ab 240 mm auf Anfrage erhältlich

Berechnungsgrundlage

U-Wert Berechnung:

Für den U-Wert ist die erste Lage mit der Flumroc-Dämmplatte 3 gerechnet.

Gemäss SN EN ISO 6946.

Distanzschrauben 2.5 Stück pro m² eingerechnet.

Bei den Schalldämmwerten sind die Nebenwege nicht berücksichtigt.

Konstruktionshinweise

- Dämmstoff: **Flumroc-Dämmplatte DUO** (H 130) oder **Flumroc-Dämmplatte 3** (H 125) vollflächig, Befestigung mechanisch.

Flumroc-Dämmplatte DUO zwischen Lattung satt eingepasst.

- Befestigungsarten: Dämmstoffhalter aus Kunststoff, ca. 2 Stück pro m², je nach Gliederung der Fassade

- **Befestigungsmittel** (L 205)

Die 2. Lage kann zusätzlich z.B. mit Schraubdämmstoffhalter auf der ersten Lage befestigt werden.

Systemanbieter: www.rogger-fastenersag.ch

- Planung und Ausführung: gemäss SFHF-Richtlinien und Verlegerichtlinien der Systemanbieter.