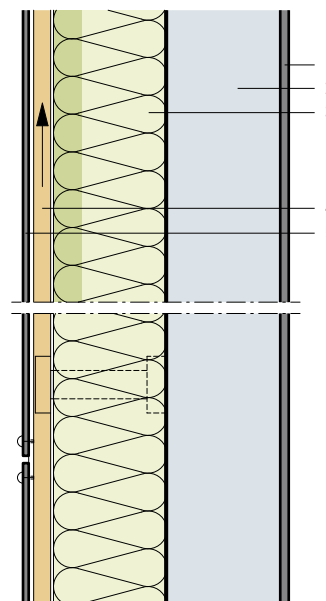


Bekleidung hinterlüftet, mit wärmebrückenarmer Befestigung auf Beton

- 1 Innenputz
- 2 Beton
A 200 mm
B 250 mm
- 3 Flumroc-Dämmplatte DUO (H 130) oder
Flumroc-Dämmplatte 3 (H 125)
- 4 Hinterlüftungsraum
- 5 Bekleidung



Kriterien	Einheit									
Dämmdicke	mm	140	160	180	200	220	240*	260*	280*	
Wärmedurchgangskoeffizient U										
Durchschnittswert gemäss SIA Norm 180	W/(m ² K)	0.219	0.193	0.173	0.156	0.143	0.132	0.122	0.113	
Dynamischer Wärmedurchgangskoeffizient U ₂₄	W/(m ² K)	0.033	0.028	0.024	0.021	0.018	0.015	0.013	0.011	
Bewertetes Schalldämmmass R _w	A ca. dB	72	72	73	73	73	73	73	73	
Spektrum-Anpassungswerte C; C _{tr}	A dB	-1; -6	-1; -6	-2; -6	-2; -6	-2; -6	-2; -6	-2; -6	-2; -6	
Bewertetes Schalldämmmass R _w	B ca. dB	75	75	75	75	75	75	75	75	
Spektrum-Anpassungswerte C; C _{tr}	B dB	-2; -7	-2; -7	-2; -7	-1; -7	-1; -7	-1; -6	-1; -6	-1; -6	

*Dämmdicken ab 240 mm auf Anfrage erhältlich

Berechnungsgrundlage

U-Wert Berechnung:

Die U-Werte sind mit der Flumroc-Dämmplatte 3 und mit 200 mm Beton gerechnet.

Kein Wärmebrückeneinfluss der Unterkonstruktion gemäss EN ISO 6946:2007.

Bei den Schalldämmwerten sind die Nebenwege nicht berücksichtigt.

Konstruktionshinweise

- Dämmstoff: **Flumroc-Dämmplatte DUO** (H 130) oder **Flumroc-Dämmplatte 3** (H 125) vollflächig, Befestigung mechanisch.
- Befestigungsart: Dämmstoffhalter aus Kunststoff, ca. 2 Stück pro m², je nach Gliederung der Fassade.
- **Befestigungsmittel** (L 205)
- Systemanbieter: www.gasserfassadentechnik.ch oder www.ecolite.ch
- Planung und Ausführung: gemäss SFHF-Richtlinien und Systemanbieter.

