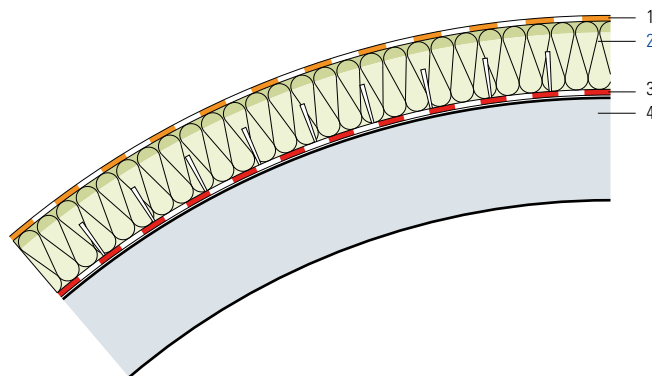


Dämmung und Abdichtung mit oder ohne Nutz- und Schutzschicht

- 1 Abdichtung
- 2 Flumroc-Dämmplatte PRIMA (H 180)
- 3 Dampfbremse
- 4 Beton



| Kriterien | Einheit | | | | | | |
|--|----------------------|--|--------|--------|--------|--------|--------|
| Dämmdicke | mm | | 140 | 160 | 180 | 200 | 220 |
| Wärmedurchgangskoeffizient U | | | | | | | |
| Durchschnittswert gemäss SIA Norm 180 | W/(m ² K) | | 0.254 | 0.224 | 0.200 | 0.181 | 0.165 |
| Dynamischer Wärmedurchgangskoeffizient U ₂₄ | W/(m ² K) | | 0.040 | 0.032 | 0.026 | 0.021 | 0.017 |
| Bewertetes Schalldämmmass R _w | ca. dB | | 58 | 58 | 59 | 60 | 60 |
| Spektrum-Anpassungswerte C; C _{tr} | dB | | -1; -4 | -1; -4 | -1; -4 | -1; -4 | -1; -4 |

Berechnungsgrundlage

Bei den Schalldämmwerten sind die Nebenwege nicht berücksichtigt.
Die Schallwerte basieren auf einer Betondecke 160 mm.

Konstruktionshinweise

- Dämmstoff: **Flumroc-Dämmplatte PRIMA (H 180)** für nicht begehbare Flachdächer.
- Auf Anfrage kann für gewölbte Dachformen die Dämmplatte mit Rillen versehen werden, um die radiale Anpassungsfähigkeit zu erhöhen.
- Dampfbremse und Abdichtung: Alle gebräuchlichen Produkte sind verträglich mit der **Flumroc-Dämmplatte PRIMA**, d. h.: Bitumen-Dichtungsbahnen, Polymer-Bitumen-Dichtungsbahnen, Kunststoff-Dichtungsbahnen, Gummi-Dichtungsbahnen.
- Sämtliche Schichten müssen mittels Verklebung oder mechanischer Befestigung kraftschlüssig miteinander verbunden sein.
- Planung und Ausführung: Gemäss SIA Empfehlung 271.

