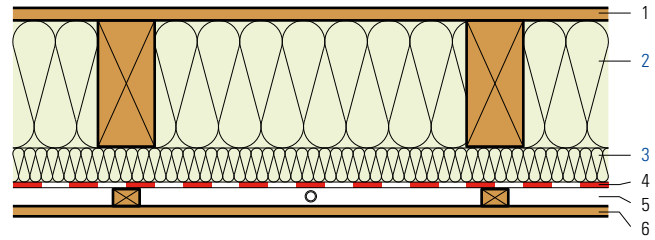


# Dämmung zwischen und unter der Holzbalkendecke, für Estrichboden

- 1 Riemenboden
- 2 Flumroc-Dämmplatte SOLO (H 115) oder Flumroc-Dämmplatte 1 (H 105)
- 3 Flumroc-Dämmplatte 3 (H 125)
- 4 Dampfbremse und Luftdichtung
- 5 Installationsraum
- 6 Deckentäfer



Kriterien	Einheit								
Dämmdicke	mm	120	140	160	160	180	180	200	200
		+40	+40	+40	+60	+60	+80	+80	+100
Wärmedurchgangskoeffizient U									
Durchschnittswert gemäss SIA Norm 180	W/(m <sup>2</sup> K)	0.231	0.211	0.193	0.176	0.164	0.152	0.142	0.133
Theoretisch, ohne Wärmebrücken	W/(m <sup>2</sup> K)	0.187	0.169	0.154	0.141	0.130	0.121	0.113	0.106
Bewertetes Schalldämmmass R <sub>w</sub>	ca. dB	44	44	44	45	45	45	46	46
Spektrum-Anpassungswerte C; C <sub>tr</sub>	dB	-2; -5	-2; -5	-2; -5	-2; -5	-2; -5	-2; -5	-2; -5	-2; -5

## Berechnungsgrundlage

U-Wert Berechnung:

Gemäss SN EN ISO 6946. Balkenbreite 100 mm, Abstand 600 mm, Lattenabstand unten 595 mm.

Bei den Schalldämmwerten sind die Nebenwege nicht berücksichtigt.

## Konstruktionshinweise

- Dämmstoff: **Flumroc-Dämmplatte SOLO** (H 115) oder **Flumroc-Dämmplatte 1** (H 105) zwischen den Holzbalken eingepasst. **Flumroc-Dämmplatte SOLO** für Zwischenmasse von 460 bis 650 mm. **Flumroc-Dämmplatte 3** (H 125) zwischen Lattung satt eingepasst.
- Dampfbremse und Luftdichtung: Stösse und Randanschlüsse sind luftdicht auszuführen. Bei speziellen Bedingungen muss die Dampfbremse bauphysikalisch ermittelt werden.

