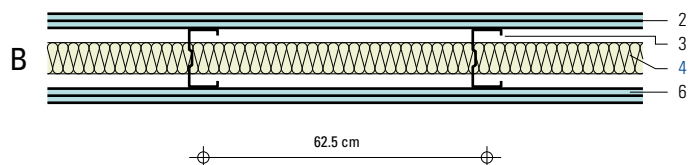
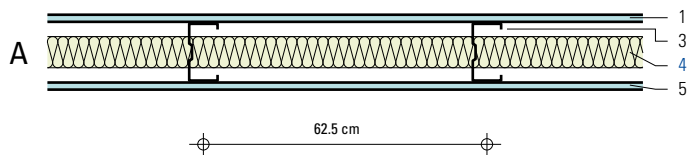


System-Trennwände aus Gipskartonplatten

- | | |
|---------------------------------|---|
| 1 Gipskartonplatte, 1 x 12.5 mm | A |
| 2 Gipskartonplatte, 2 x 12.5 mm | B |
| 3 Ständerprofil | |
| 4 Flumroc-Dämmplatte* | |
| 5 Gipskartonplatte, 1 x 12.5 mm | A |
| 6 Gipskartonplatte, 2 x 12.5 mm | B |

*systemabhängig



Kriterien	Einheit						
Wanddicke	mm	75	100	100	125	125	150
Ständerprofil	mm	50	75	50	100	75	100
Ausführung		A	A	B	A	B	B
Bewertetes Schalldämmmass R_w	ca. dB	45	47	56	50	57	59
Spektrum-Anpassungswerte C; C_{tr}	dB	-4;-11	-3;-10	-3;-8	-3;-9	-3;-7	-3;-6
Feuerwiderstandsklasse		F30	F30	F90	F30	F90	F90
Flächengewicht der Wand	ca. kg/m ²	25	25	49	25	49	49

Berechnungsgrundlage

Bei den Schalldämmwerten sind die Nebengewegübertragungen nicht berücksichtigt.

Die schalltechnischen Angaben sind Mittelwerte aus Messungen. Genaue Ergebnisse sind aus den Unterlagen des Systemhalters zu entnehmen.

Konstruktionshinweise

- Dämmstoff: Die Wahl des Flumroc-Dämmproduktes ist systemabhängig.
- Planung und Ausführung: Gemäss Verlegevorschriften der Hersteller von Gipskartonplatten; z. B. Knauf AG, Rigips AG, Protektor Profil GmbH, Xella.

