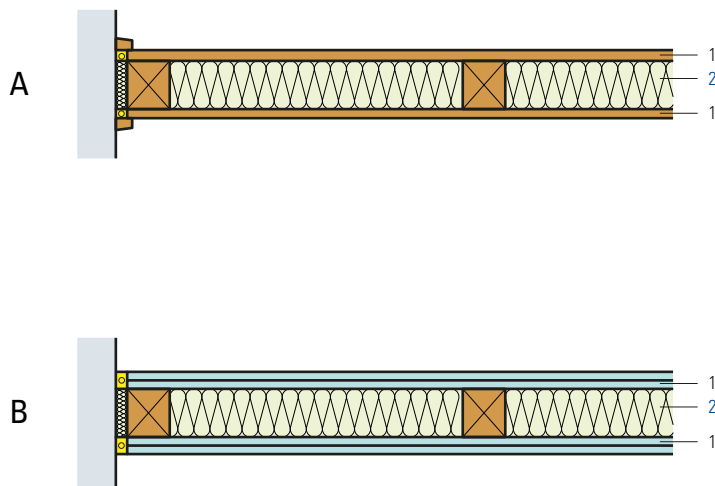


Holztrennwände, Dämmung einlagig, starre Beplankung

- | | |
|---|---|
| 1 Holzschalung 20 mm, starr montiert | A |
| Gipskartonplatten 2×12.5 mm, starr montiert | B |
| 2 Flumroc-Dämmplatte 3 (H 125) | |
| 1 Holzschalung 20 mm, starr montiert | A |
| Gipskartonplatten 2×12.5 mm, starr montiert | B |



Kriterien	Einheit			
Dämmdicke	mm	80	100	120
Bewertetes Schalldämmmass R_w	A ca. dB	37	37	37
Spektrum-Anpassungswerte C	A dB	-4	-4	-4
Flächengewicht der Wand	A ca. kg/m ²	23.6	24.8	26.0
Bewertetes Schalldämmmass R_w	B ca. dB	41	41	41
Spektrum-Anpassungswerte C	B dB	-2	-2	-2
Flächengewicht der Wand	B ca. kg/m ²	38.8	40.0	41.2

Berechnungsgrundlage

Bei den Schalldämmwerten sind die Nebenwege nicht berücksichtigt.

Konstruktionshinweise

- Dämmstoffe: **Flumroc-Dämmplatte 3** (H 125) in Holzkonstruktion dicht eingepasst.
- Materialien für Verkleidung:
 - Gipskartonplatte, 12.5 mm
 - Holzschalung, 20 mm