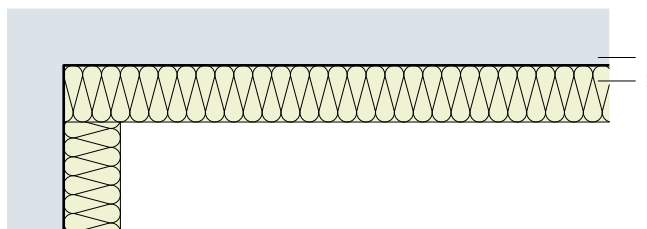


- 1 Untergrund hart
- 2 Flumroc-Dämmplatte 1 (H 105)
Flumroc-Dämmplatte 3 (H 125)
Flumroc-Dämmplatte ECCO (H 140)



Kriterien	Dämmdicke in mm	Dämmdicke in mm						α_w	Klasse
		125	250	500	1000	2000	4000		
Frequenz f		125	250	500	1000	2000	4000		
Schallabsorptionskoeffizient α_p Flumroc-Dämmplatte 1	100	0.55	1.00	1.00	1.00	1.00	1.00	1.00	A
Schallabsorptionskoeffizient α_p Flumroc-Dämmplatte 3	100	0.65	1.00	1.00	1.00	1.00	1.00	1.00	A
Schallabsorptionskoeffizient α_p Flumroc-Dämmplatte ECCO	100	0.65	1.00	1.00	1.00	1.00	1.00	1.00	A

Grundlage

Die angegebenen Werte beruhen auf EMPA-Messungen (Nr. 5214.018685-1, 5214.018685-2, 5214.018685-3).

α_w : Bewerteter Schallabsorptionsgrad nach EN ISO 11654

Klasse: Schallabsorberklasse nach EN ISO 11654

Konstruktionshinweise

- Dämmstoff: **Flumroc-Dämmplatte 1** (H 105), **Flumroc-Dämmplatte 3** (H 125), **Flumroc-Dämmplatte ECCO** (H 140). Die Wahl des Dämmproduktes sowie der Dämmdicke ist abhängig vom gewünschten Schallabsorptionskoeffizienten (siehe Tabelle).
- Planung und Ausführung: Bei Verwendung schallabsorbierender Verkleidungen warmseits eines Aussenbauteiles muss die Position der Taupunkttemperatur überprüft werden.